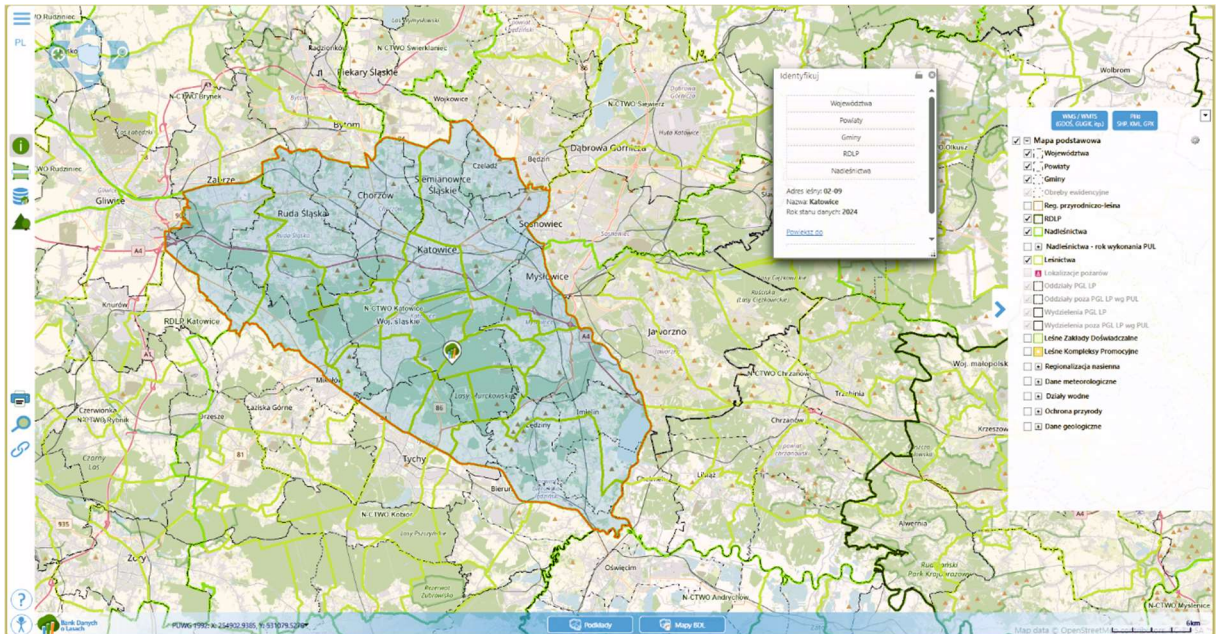


1. Rozumiem w takim razie (czytając pocztę Pana Radomira Dyjaka), że działania naszego zespołu mają objąć obszar Nadleśnictwa Katowice. Bowiem wymienione dla I etapu miasta przynajmniej w części pokrywają się z obszarem tego nadleśnictwa.



2. Na etapie dotychczasowych prac zespołu nikt nie kwestionował społecznego podejścia do wyznaczenia lasów o wiodącej funkcji społecznej zgodnie z rekomendacjami Ogólnopolskiej Narady O Lasach. Gęstość zaludnienia GOP i wzajemne przemieszanie przestrzeni zurbanizowanych i leśnych skłania do uznania, że lasami o wiodącej funkcji społecznej powinien być cały zasób lasów podległych LP w obrębie Leśnego Pasa Ochronnego GOP.
3. Oczywiście od tej zasady mogą być jakieś wyjątki (rezerwaty, obszary hodowli leśnych itp.). To Lasy Państwowe powinny w takim razie określić i przedstawić naszemu zespołowi listę proponowanych wyłączeń od tej zasady wraz z uzasadnieniem, tak byśmy zdążyli te wyłączenia przedyskutować na ostatnim spotkaniu.
4. Razem z senatorem Piotrem Masłowskim nadal nie rozumiemy utajnienia obrad zespołu dla społeczeństwa i realizacji tego utajnienia przez zarządzenie głosowania wśród uczestników zespołu.
 - a. Osiągnięcie porozumienia w zespole na I etapie zaprezentowane społeczeństwu wraz z procesem wypracowania tego porozumienia ułatwi działania II i dalszych etapów negocjacji.
 - b. W województwie śląskim praktycznie cały obszar województwa czeka na negocjacje dotyczące określenia lasów o wiodącej roli społecznej.
 - c. Proces negocjacji będzie bardzo trudny dla społeczeństwa zbulwersowanego nagłym wzmożeniem dewastacyjnego charakteru gospodarki leśnej z ostatnich lat.
 - d. Proces wyznaczenia lasów o wiodącej roli społecznej powinien być wsparty ustawowymi zmianami w zakresie zasad prowadzonej gospodarki leśnej, wraz z uwzględnianiem wśród tych zasad uwarunkowań nie tylko społecznych, ale również zachodzących zmian klimatycznych.
 - e. Pełna przejrzystość wszelkich działań jest w dobrze pojętym interesie zarówno LP jak i strony samorządowej.